

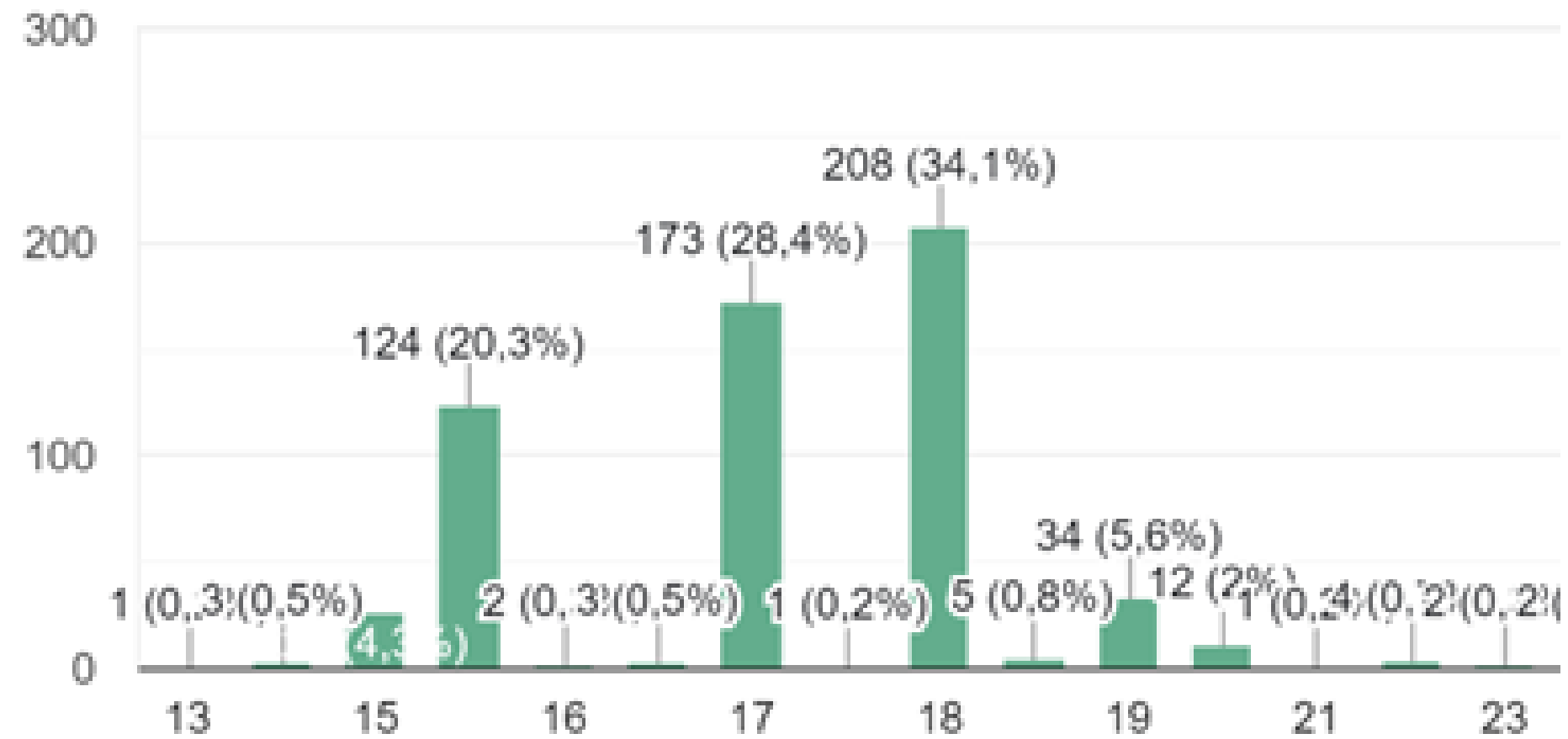
# GIOVANI CONSUMATORI E SOSTENIBILITA'

INDAGINE A CURA DI CONFCOMMERCIO BRESCIA E  
CONFCOMMERCIO LOMBARDIA

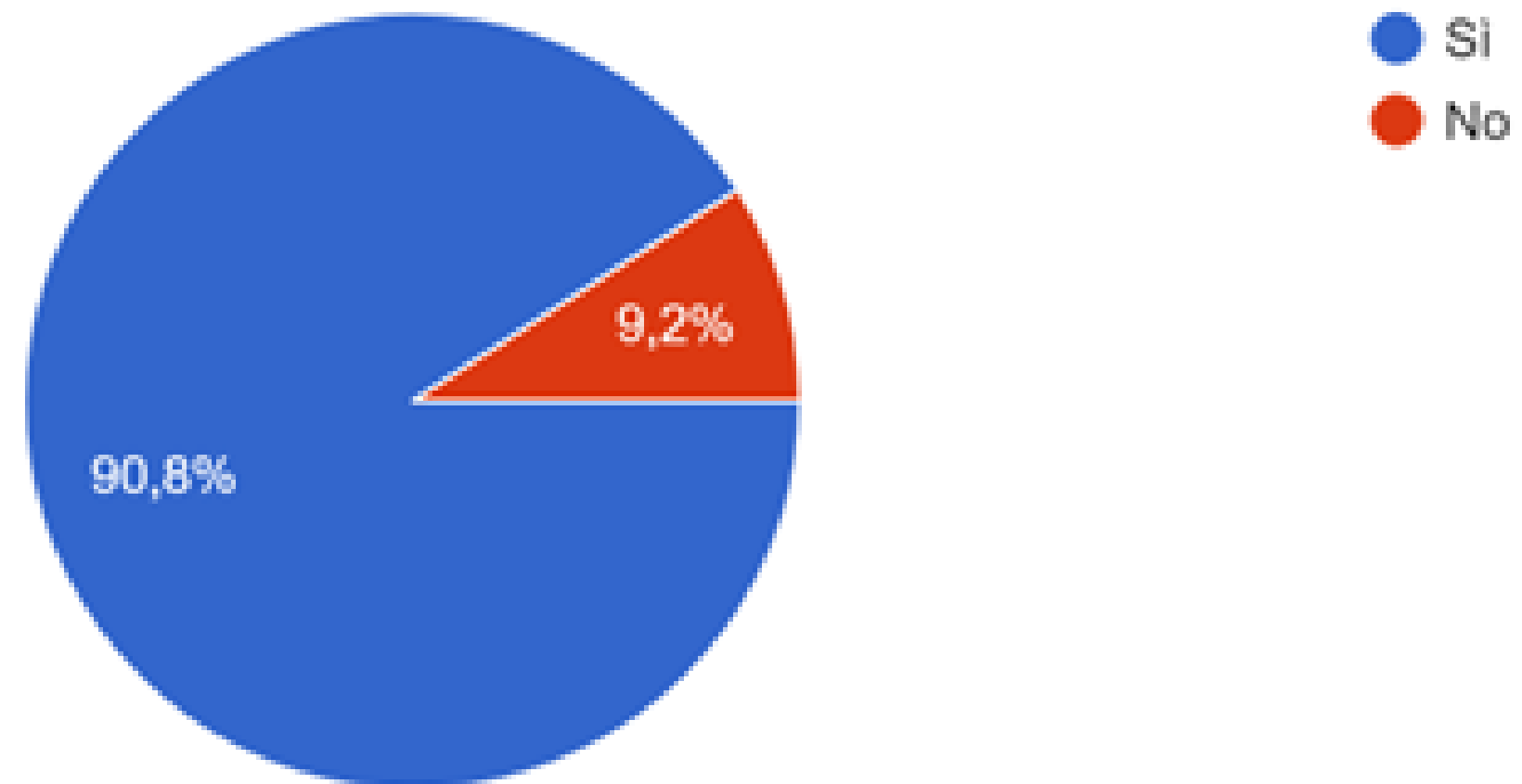


# CAMPIONE

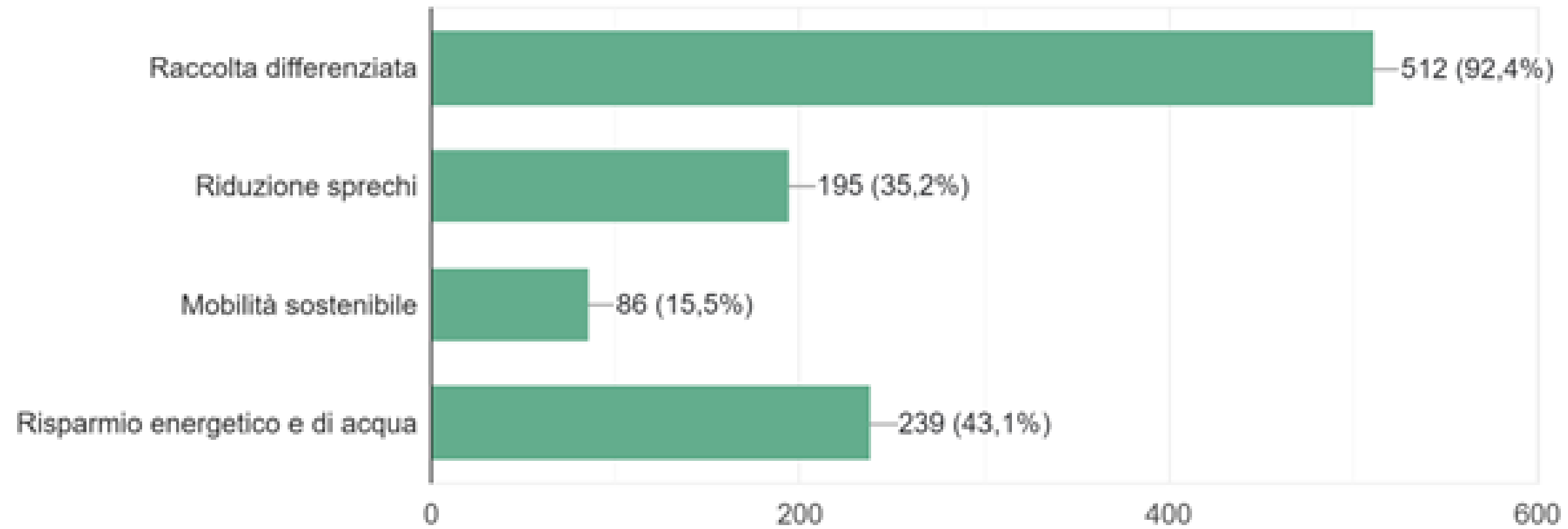
**610 RAGAZZI TRA I 15 E I 22 ANNI**



# NELLE TUE ATTIVITÀ QUOTIDIANE METTI IN ATTO AZIONI SOSTENIBILI?

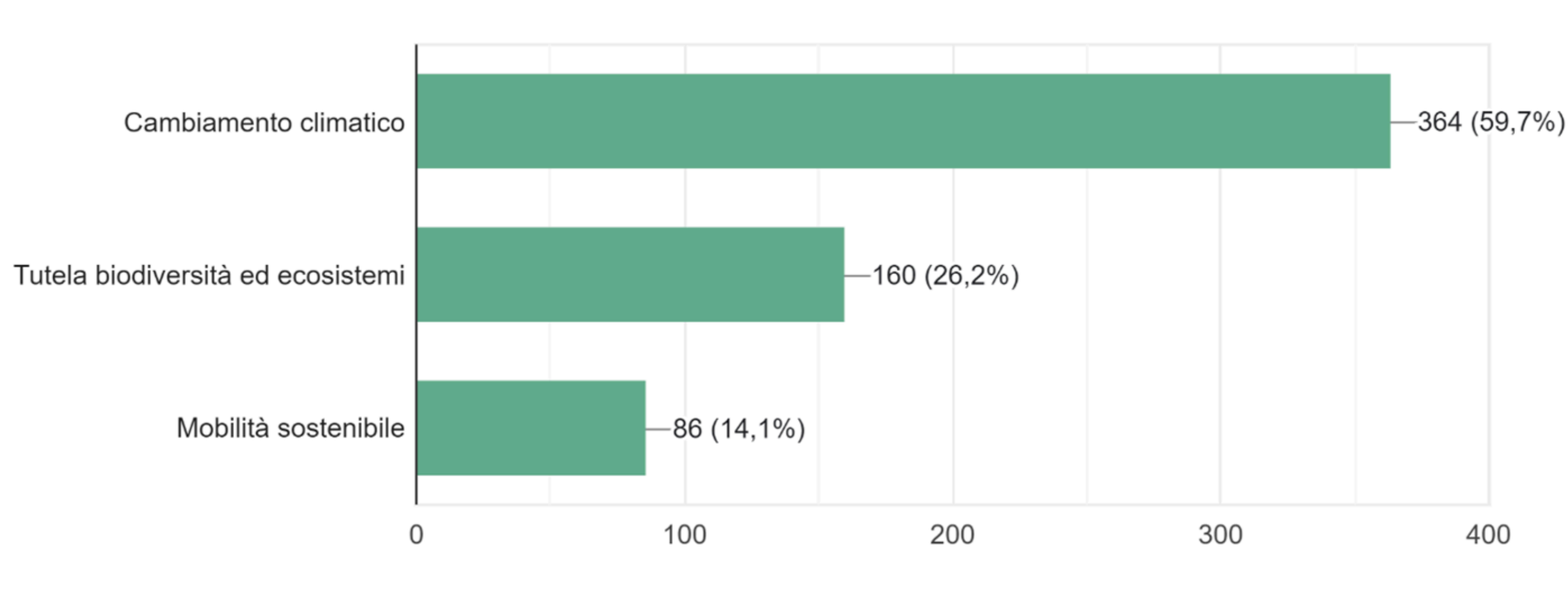


# SE SÌ, QUALI SONO LE PRINCIPALI?

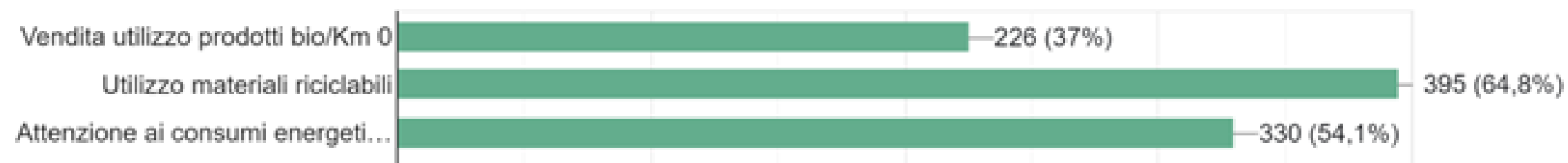


**LE AZIONI SOSTENIBILI CHE HANNO DICHIARATO DI FARE I RAGAZZI NELLA LORO VITA QUOTIDIANA**

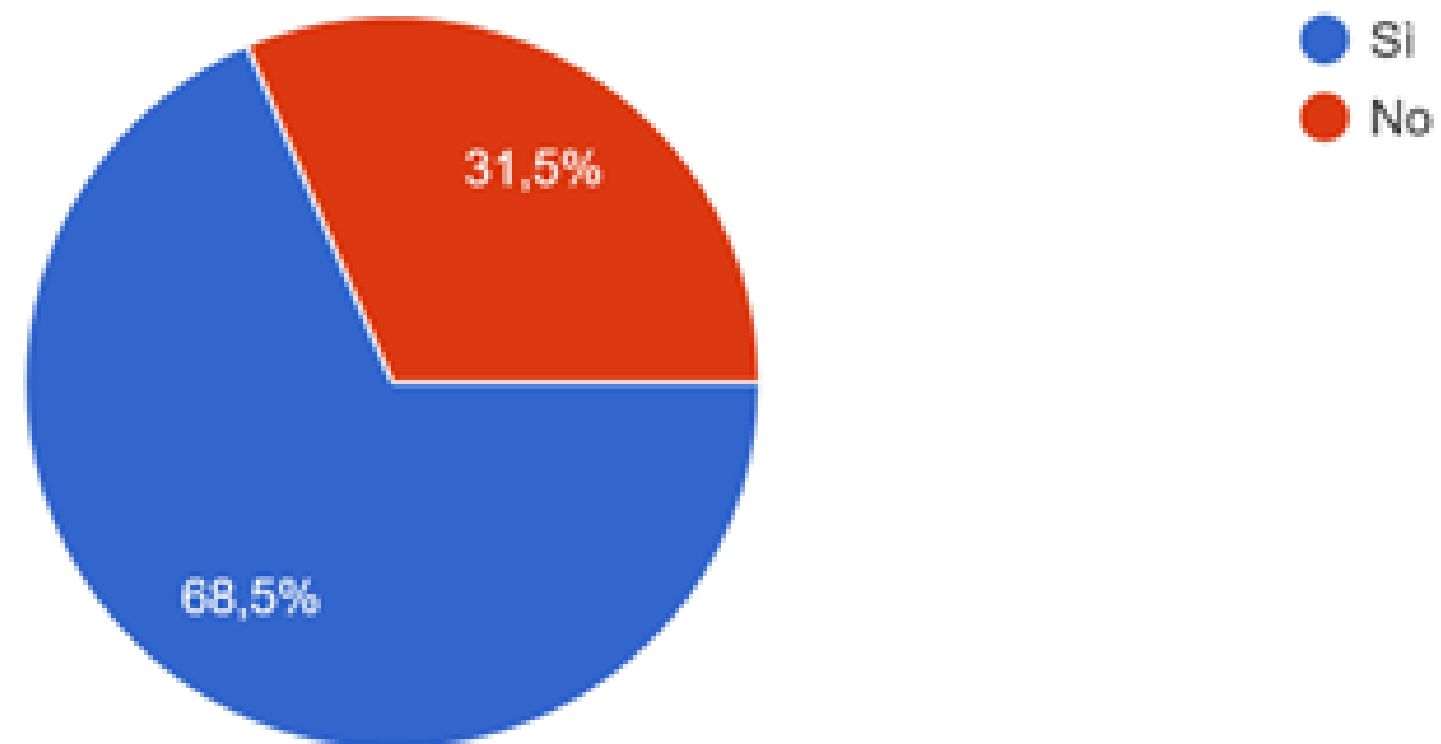
# SU QUALE ASPETTO RELATIVO ALLA SALVAGUARDIA DEL PIANETA RITIENI DEBBANO INTERVENIRE PRIORITARIAMENTE LE ISTITUZIONI?



# QUALI DEVONO ESSERE LE CARATTERISTICHE PRINCIPALI CHE DEVE AVERE UN'ATTIVITÀ (NEGOZIO, RISTORANTE, BAR, HOTEL) PER ESSERE SOSTENIBILE?

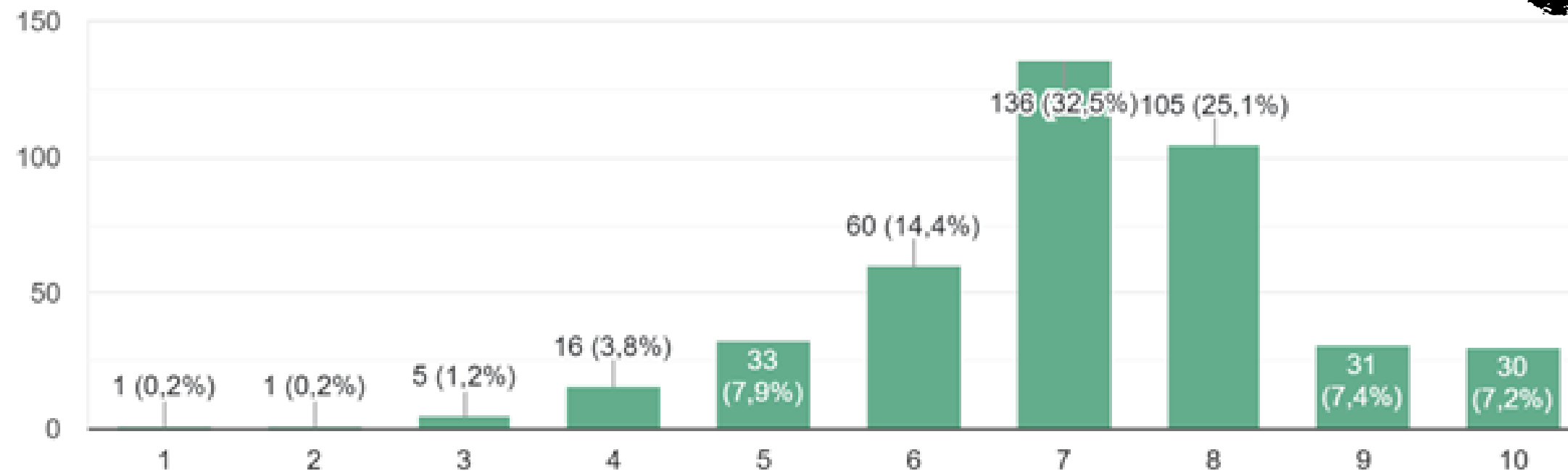


# NELLA SCELTA SUL DOVE EFFETTUARE GLI ACQUISTI, SEI INFLUENZATO DALLE PRATICHE SOSTENIBILI DELLE ATTIVITÀ COMMERCIALI?

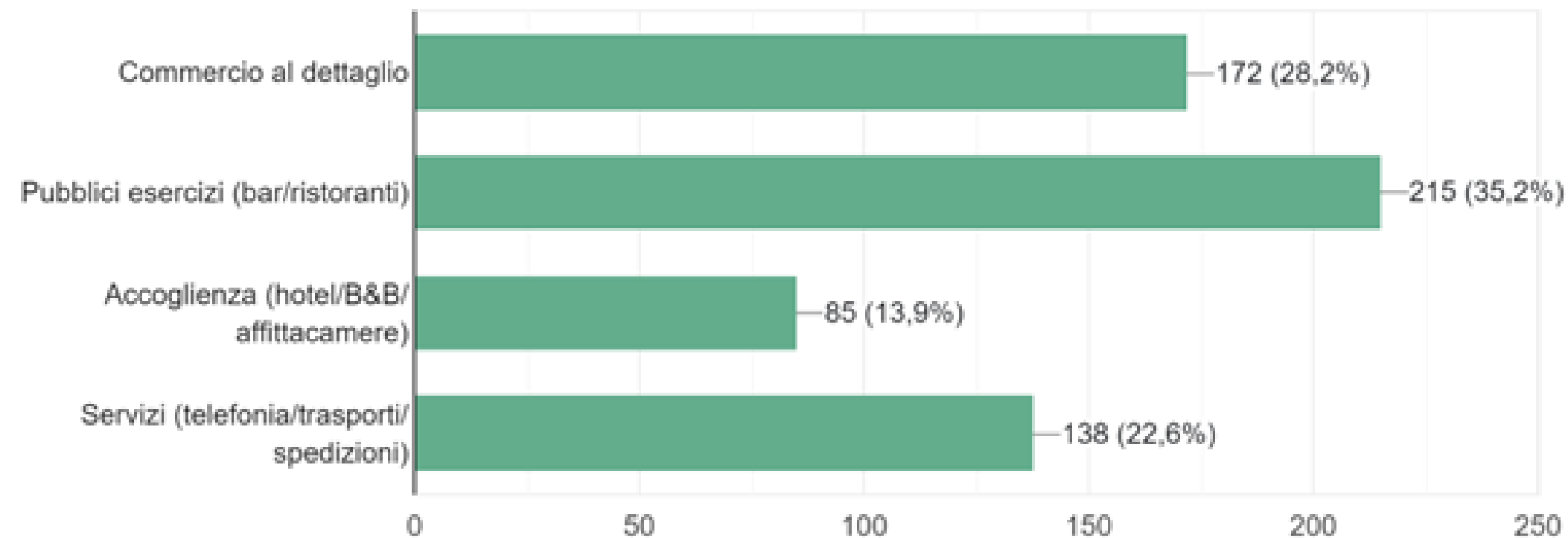


# SE SÌ, QUANTO IN UNA SCALA DA 1 A 10?

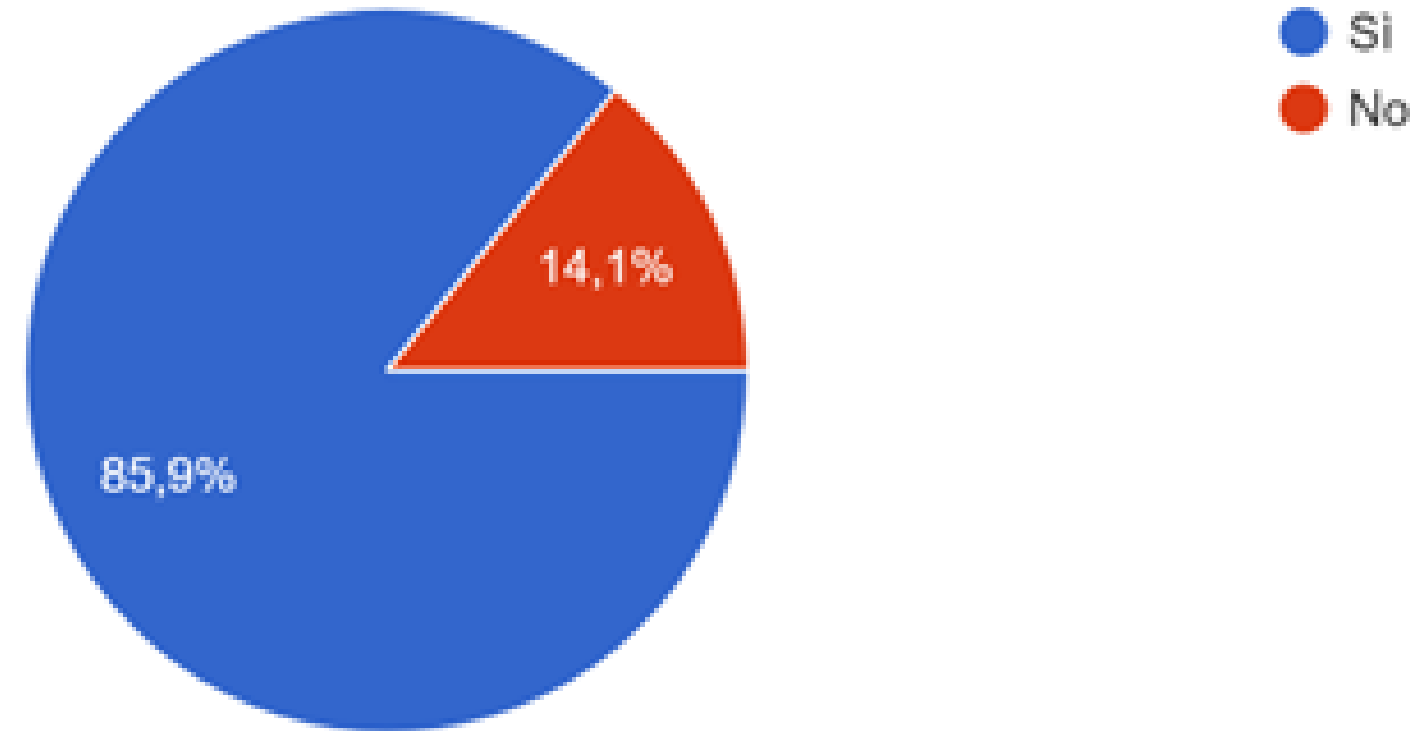
**IN UNA SCALA DA 1 A 7, IL 32,5 %  
DEI RAGAZZI NEGLI ACQUISTI E'  
INFLUENZATO DALLE AZIONI  
SOSTENIBILI DEI NEGOZI**



# ALLA SOSTENIBILITÀ DI QUALE DEI SEGUENTI SETTORI MERCEOLOGICI PRESTI MAGGIORE ATTENZIONE?



# TI È MAI CAPITATO DI INCONTRARE COMUNICAZIONI (PUBBLICITÀ) DELLE IMPRESE COMMERCIALI RELATIVE A COMPORTAMENTI SOSTENIBILI?



# SE SÌ, DOVE?

