

# GUIDA AI BANDI REGIONALI E CAMERALI



**CONFCOMMERCIO**  
IMPRESE PER L'ITALIA  
**LOMBARDIA**

**CONTRIBUTI PER RIPARTIRE**

**CRESCITA DIGITALE**

**ACCESSO AL CREDITO**



**AGGIORNAMENTO 6 MAGGIO 2020**

## BANDO DISTRETTI **APPROVATI I CRITERI**

### OBIETTIVI

SOSTENERE LA RICOSTITUZIONE DEL TESSUTO DELLE IMPRESE DEL COMMERCIO, DELL'ARTIGIANATO, DELLA RISTORAZIONE E DEL TERZIARIO E IL LORO ADEGUAMENTO AGLI STANDARD DI SICUREZZA E PROTEZIONE E AI LIVELLI DI SERVIZIO NECESSARI PER LA RIPARTENZA

### SPESE AMMISSIBILI

- AVVIO DI NUOVE ATTIVITÀ DEL COMMERCIO, DELLA RISTORAZIONE, DEL TERZIARIO E DELL'ARTIGIANATO ALL'INTERNO DI SPAZI SFITTI O IN DISUSO, OPPURE SUBENTRO PRESSO UNA ATTIVITÀ ESISTENTE
- RILANCIO DI ATTIVITÀ GIÀ ESISTENTI
- ADEGUAMENTO STRUTTURALE, ORGANIZZATIVO E OPERATIVO DELLE ATTIVITÀ ALLE NUOVE ESIGENZE DI SICUREZZA E PROTEZIONE DELLA COLLETTIVITÀ E DEI CONSUMATORI (PROTEZIONE DEI LAVORATORI, MANTENIMENTO DELLE DISTANZE DI SICUREZZA, PULIZIA E SANIFICAZIONE ECC.)
- ORGANIZZAZIONE DI SERVIZI DI LOGISTICA, TRASPORTO E CONSEGNA A DOMICILIO E DI VENDITA ONLINE

### DOTAZIONE FINANZIARIA

22,5 MLN DI EURO



## BANDO SAFE WORKING

APPROVATI I CRITERI

FONDO PERDUTO

### OBIETTIVI

ADOZIONE MISURE DI SICUREZZA PER RIPRESA DELL'ATTIVITÀ, PER LAVORATORI, CLIENTI E FORNITORI

### SPESE AMMISSIBILI

- STRUMENTI E MACCHINARI PER LA SANIFICAZIONE, LA DISINFEZIONE E L'AERAZIONE DEI LOCALI
- INTERVENTI INFRASTRUTTURALI PER IL DISTANZIAMENTO SOCIALE ALL'INTERNO E ALL'ESTERNO DEI LOCALI
- TERMOSCANNER E SISTEMI, ANCHE BIOMETRICI, DI RILEVAZIONE DELLA TEMPERATURA CORPOREA A DISTANZA
- STRUMENTI E ATTREZZATURE PER L'IGIENIZZAZIONE DEI CLIENTI/UTENTI E DEI PRODOTTI
- APPARECCHIATURE PER IL CONTROLLO DEGLI ACCESSI E PER IL DISTANZIAMENTO SOCIALE
- COSTI PER TAMPONI PER IL PERSONALE DIPENDENTE O ALTRI STRUMENTI COMUNQUE SUGGERITI DAL MEDICO COMPETENTE
- DISPOSITIVI DI PROTEZIONE INDIVIDUALE PER RISCHIO INFEZIONE COVID-19
- SPESE DI FORMAZIONE SULLA SICUREZZA SANITARIA

### DOTAZIONE FINANZIARIA

18,5 MLN DI EURO

### CONTRIBUTO

FONDO PERDUTO SINO AL 70% PER MICRO IMPRESE

FONDO PERDUTO SINO AL 60% PER PICCOLE IMPRESE

### INVESTIMENTO MINIMO

2000 EURO



**CONFCOMMERCIO**  
IMPRESE PER L'ITALIA  
LOMBARDIA



## BANDO FABER

DOMANDE DAL 19 MAGGIO AL 19 GIUGNO

FONDO PERDUTO

### OBIETTIVO

INVESTIMENTI PRODUTTIVI, ACQUISTO DI NUOVI MACCHINARI, IMPIANTI DI PRODUZIONE E ATTREZZATURE

### SPESE AMMISSIBILI

- BENI IMMATERIALI (SOFTWARE, SISTEMI E SYSTEM INTEGRATION, PIATTAFORME E APPLICAZIONI) CONNESSI A INVESTIMENTI IN BENI MATERIALI «INDUSTRIA 4.0»
- STRUMENTI E MACCHINARI PER SANIFICAZIONE E DISINFEZIONE DEGLI AMBIENTI AZIENDALI E CONTROLLO DELLA TEMPERATURA CORPOREA
- NUOVI MACCHINARI, NUOVI IMPIANTI DI PRODUZIONE E NUOVE ATTREZZATURE
- FORMAZIONE PER I DIPENDENTI DELL'IMPRESA

### DOTAZIONE FINANZIARIA

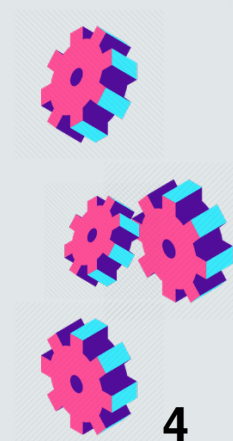
5 MLN DI EURO + 5 MLN DI OVERBOOKING

### CONTRIBUTO

CONTRIBUTO A FONDO PERDUTO AL 30%

### INVESTIMENTO MINIMO

25 MILA EURO



## BANDO SI4.0

APERTO - DOMANDE FINO AL 30 GIUGNO

FONDO PERDUTO

### SPESE AMMISSIBILI

- CONSULENZA
- FORMAZIONE
- INVESTIMENTI IN ATTREZZATURE TECNOLOGICHE E PROGRAMMI INFORMATICI E PER SERVIZI E TECNOLOGIE PER L'INGEGNERIZZAZIONE DI SOFTWARE/HARDWARE;
- SPESE PER LA TUTELA DELLA PROPRIETÀ INDUSTRIALE E PER IL PERSONALE DELL'AZIENDA

### DOTAZIONE FINANZIARIA

1 MLN E 100 MILA EURO

### CONTRIBUTO

CONTRIBUTO A FONDO PERDUTO 50%  
DELLE SPESE SINO A 50 MILA EURO

### INVESTIMENTO MINIMO

40 MILA EURO



## TURNAROUND FINANCING

**APERTO - DOMANDE FINO AL 31 DICEMBRE 2021**

FINANZIAMENTO A MEDIO - LUNGO TERMINE SOTTO FORMA DI CAPITALE DI DEBITO, PER INVESTIMENTI FINALIZZATI ALLO SVILUPPO AZIENDALE PER L'ACQUISTO DI IMMOBILIZZAZIONI MATERIALI E IMMATERIALI.

LA DURATA MASSIMA È DI 48 MESI, CON UN LIMITE MASSIMO CONCEDIBILE DI 2.000.000 EURO ED UN INVESTIMENTO MINIMO PARI A 500.000 EURO.

## CREDITO ADESSO

**APERTO**

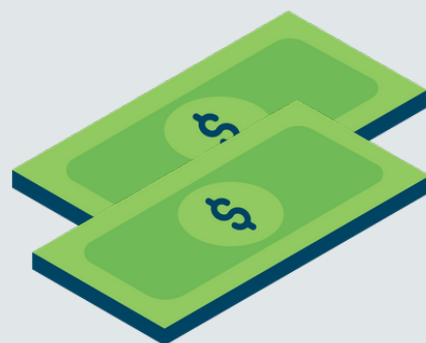
CREDITO ADESSO FINANZIA LE IMPRESE OPERANTI IN LOMBARDIA E CON ORGANICO FINO A 3.000 DIPENDENTI, DEI LIBERI PROFESSIONISTI E DEGLI STUDI ASSOCIATI, MEDIANTE LA CONCESSIONE DI FINANZIAMENTI ABBINATI A UN CONTRIBUTO IN CONTO INTERESSI.

VALORE MINIMO DEL FINANZIAMENTO TRA 18.000 E 200.000 EURO PER PROFESSIONISTI E STUDI PROFESSIONALI, 750.000 EURO PER LE PMI E FINO A 1,5 MILIONI DI EURO PER LE MIDCAP

## CREDITO ADESSO EVOLUTION

**IN ATTESA DI CONVENZIONE CON ISTITUTI BANCARI**

MISURA FINALIZZATA A FACILITARE L'ACCESSO AL CREDITO E LA LIQUIDITÀ IN TEMPI RAPIDI PER LE PMI OPERATIVE DA ALMENO 24 MESI SUL TERRITORIO LOMBARDO, CON UNA MEDIA DEI RICAVI TIPICI DERIVANTE DAGLI ULTIMI DUE BILANCI PARI AD ALMENO € 400.000.



## CONTROGARANZIE 3

**APERTO AVVISO PER I CONFIDI FINO AL 6 MAGGIO 2020**

PER MIGLIORARE L'ACCESSO AL CREDITO DELLE PMI E DEI LIBERI PROFESSIONISTI, TRAMITE CONTROGARANZIA AUMENTATA FINO AL 90% DELL'IMPORTO GARANTITO DAI CONFIDI.

LA CONTROGARANZIA È RILASCIATA FINO A 800.000 EURO CON DURATA MASSIMA 84 MESI.

## FAICREDITO

**APERTO - DOMANDE FINO AL 30/10/2020**

CONTRIBUTO IN ABBATTIMENTO DEL TASSO DI INTERESSE, FINO AL 3% E COMUNQUE NEL LIMITE MASSIMO DI 5.000,00 EURO PER LE MPMI LOMBARDE, PER OPERAZIONI DI LIQUIDITÀ DEL VALORE MINIMO DI € 10.000 E DI DURATA MINIMA DI 12 MESI A PARTIRE DAL 24 FEBBRAIO SCORSO.

